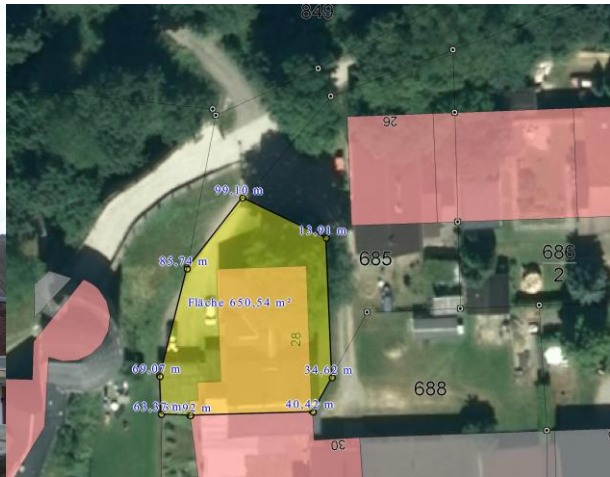


# Ausschreibung eines Grundstücks im Gebiet der Stadt Hartenstein

Die Stadt Hartenstein bietet nachfolgendes Grundstück zum Verkauf an:

- **Grundstück:** Teilfläche vom Grundstück Flurstück-Nr.: 685 der Gemarkung Hartenstein, bebaut mit einem Mehrfamilienhaus, gelegen in Hartenstein, August-Bebel-Straße 28
- **Lage:** Das Grundstück liegt im Außenbereich, gehört zum Gebiet des Schlosses Hartenstein und grenzt im Westen an den Eingangsbereich (Torhaus) des ehemaligen Schlosses.
- **Größe:** ca. 650 qm (im Grundbuch als Gebäude- Freifläche bezeichnet)
- **Erschließung:** Medien (Wasser, Telefon und Energie) sind abgeklemmt. Anschluss an einen öffentlichen Abwasserkanal ist nicht möglich. Die Zufahrt erfolgt über einen öffentlich gewidmeten Straßenabschnitt von der August-Bebel-Straße aus.
- **Grundstückspreis:** Gebotspreis
- **Besonderheiten:** Das Gebäude steht unter Denkmalschutz. Die Kosten der Vermessung trägt der Erwerber.
- **Angebotsfrist:** Angebote müssen bis 31.05.2017 bei der Stadtverwaltung vorliegen. Angebote sollen ein Nutzungskonzept enthalten.



## Angebote richten Sie bitte an:

Stadtverwaltung Hartenstein, Marktplatz 9, 08118 Hartenstein

**Ansprechpartner für Detailfragen:** Herr Steiner und Herr Schettler

**Telefon:** 037605/7640 **Telefax:** 037605/76420